

TRAIN-TO-NZEB

THE BKHs

Výsledky marketingového průzkumu k projektu Train-to-nZEB

Nataliya Anisimova

SEVEn, The Energy Efficiency Center



METODY PRŮZKUMU

- ➔ **Analýza současné situace ve stavebnictví**
- ➔ **Analýza současné nabídky vzdělávacích kurzů**
- ➔ **SWOT analýza**
- ➔ **Analýza 5P (Product, Price, Place, Promotion and People)**
- ➔ **Analýza poptávky po školení**



PROGRAMY PODPORY VZDĚLÁVÁNÍ

- ➔ **PROGRAM ŠKOLICÍ STŘEDISKA.** MPO prostřednictvím Operačního programu podnikání a inovace pro konkurenceschopnost (OPPIK).
- ➔ **PODPORA ODBORNÉHO VZDĚLÁVÁNÍ ZAMĚSTNANCŮ II (POVEZ II).** MPSV prostřednictvím Operačního programu Zaměstnanost (OPZ) vyhlásila v roce 2015 projekt Podpora odborného vzdělávání zaměstnanců II (POVEZ II) průměrná délka trvání kurzu
- ➔ **OP VÝZKUM, VÝVOJ A VZDĚLÁVÁNÍ OBDOBÍ 2014-2020.** Ministerstvo školství, mládeže a tělovýchovy (MŠMT) v rámci Operačního programu Výzkum, vývoj a vzdělávání (OP VVV) podporuje mimo jiné rozvoj lepších kompetencí pro trh práce.



PROGRAMY PODPORY VZDĚLÁVÁNÍ

- ➔ **OPERAČNÍ PROGRAM PRAHA – PÓL RŮSTU ČR (2014 – 2020).** Magistrát hlavního města Praha (MHMP) připravil pro podporu vzdělávání Operační program Praha – pól růstu ČR (OPPPR). Hl. m. Praha je centrem nad-regionálního významu, které přispívá ke zvýšení konkurenceschopnosti a ekonomickému růstu celé České republiky s přesahem do středoevropského regionu.
- ➔ **OPERAČNÍ PROGRAM PRAHA – ADAPTABILITA.** Magistrát hlavního města Prahy (MHMP) připravil pro podporu vzdělávání také Operační program Praha – Adaptabilita (OPPA), který je zaměřen na podporu konkurenceschopnosti, boje proti sociálnímu vyloučení a vstupu na trh práce obyvatel Prahy.



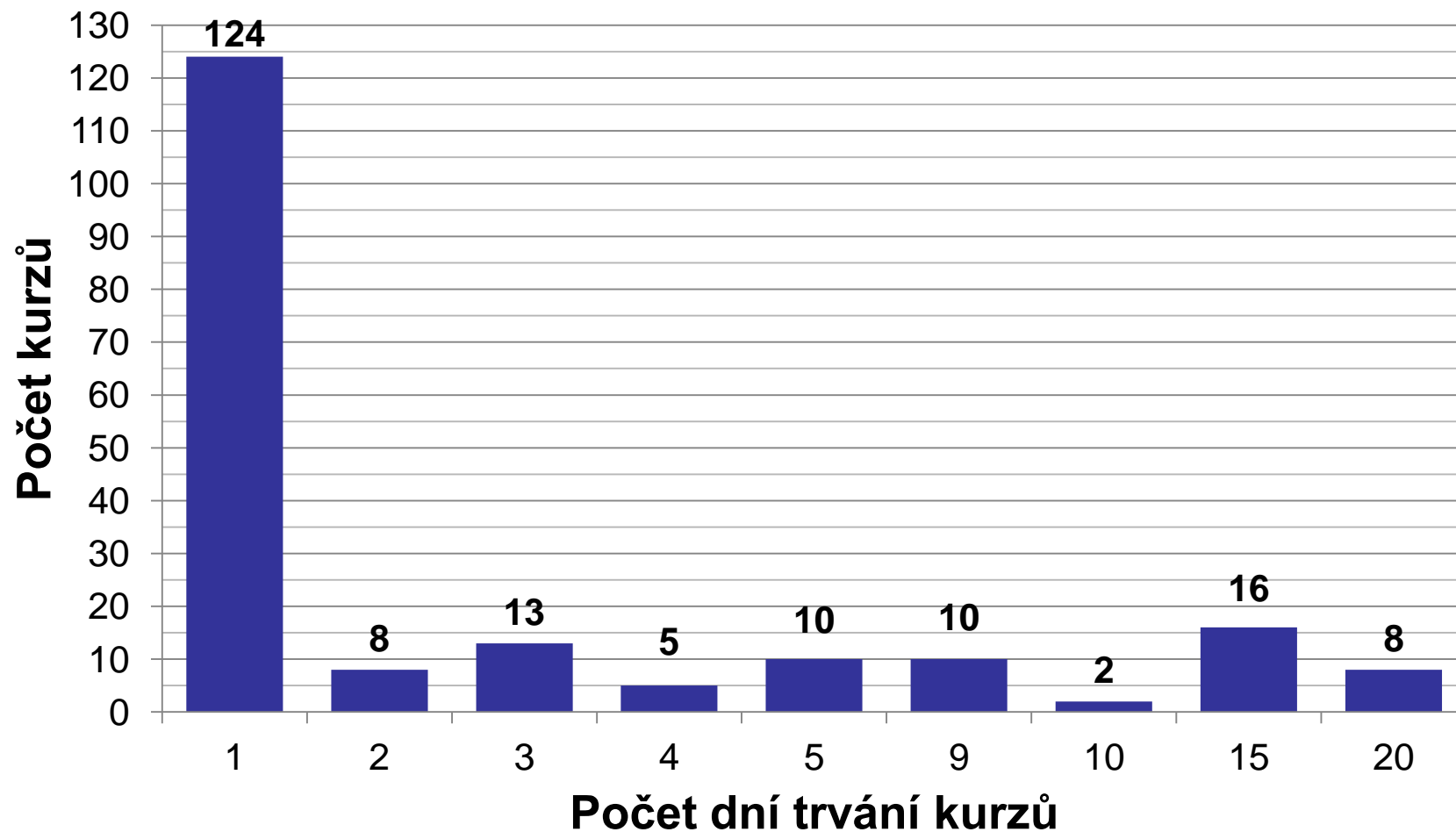
VZDĚLÁVÁNÍ VE STAVEBNÍCH FIRMÁCH

- ➔ Průzkum pro zjištění způsobů a možností vzdělávání u 13 velkých stavebních firem.
- ➔ Všechny velké podniky podporují školení svých zaměstnanců.
- ➔ Školení ve vlastních podnikových vzdělávacích centrech, vlastní vzdělávací programy.
- ➔ Projekty čerpající dotace z národních a evropských zdrojů.

POSKYTOVATELÉ VZDĚLÁVACÍCH KURZŮ

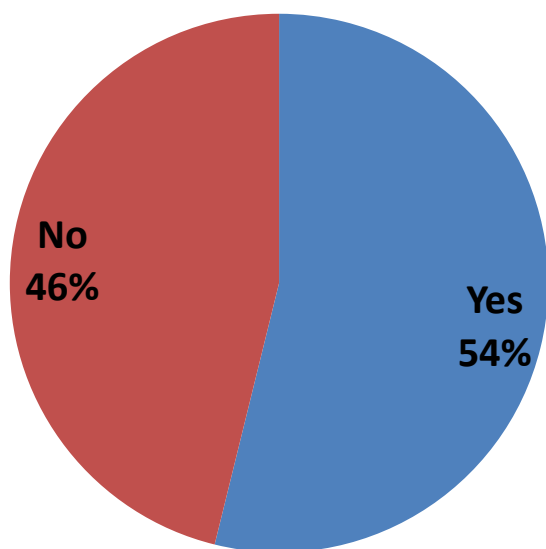
Název společnosti	Počet kurzů	Kurzy na míru	Lokalita
JUBELA, s.r.o.	32	Ne	Praha
AZ Promo, s. r.o.	31	Ano	Celá ČR
TSM, spol. s r.o.	30	Ano	Celá ČR
DTO CZ, s.r.o.	25	Ano	Ostrava
Stavební akademie Praha	25	Ne	Praha
UNO Praha, spol. s r.o.	15	Ne	Praha
STUDIO AXIS, spol. s r.o. - Centrum vzdělávání ve stavebnictví	9	Ano	Praha
Centrum pasivního domu	9	Ne	Praha, Brno
TÜV SÜD Czech s.r.o.	8	Ne	Praha, Brno, Ostrava
Gradua-CEGOS, s.r.o.	4	Ano	Praha
SEKURKON s.r.o.	4	Ano	Praha, Brno
Institut celoživotního vzdělávání Mendelovy univerzity v Brně	2	Ne	Brno
ACZ, vzdělávací centrum	2	Ano	Praha
Celkem	196		

ANALÝZA SOUČASNÉ NABÍDKY KURZŮ



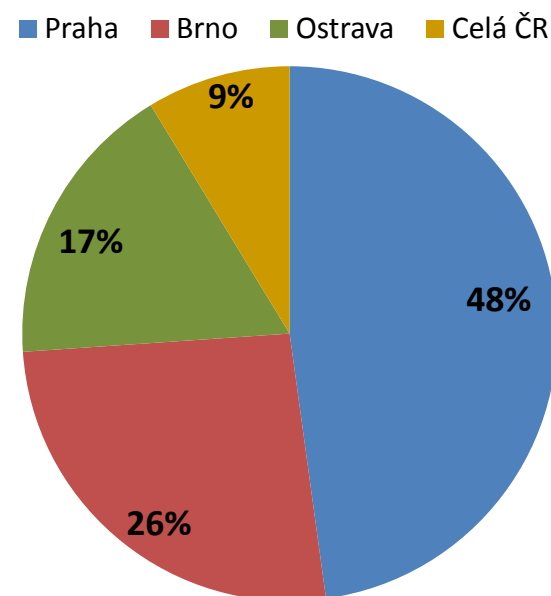
ANALÝZA SOUČASNÉ NABÍDKY KURZŮ

Kurzy na míru



(Zdroj: vlastní průzkum)

Lokalita



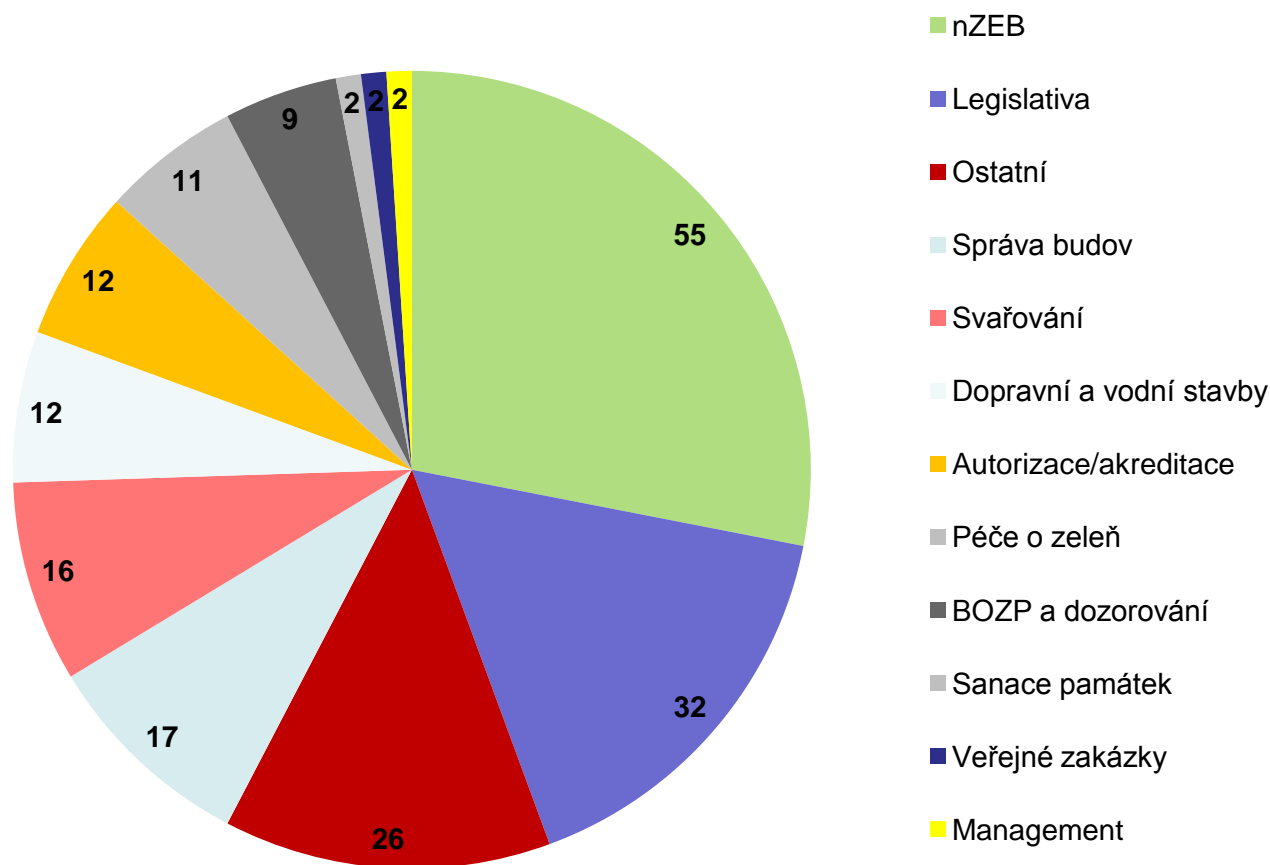
(Zdroj: vlastní průzkum)

➔ **Nízké povědomí co nabídnout**

➔ **Půlka kurzů jsou v Praze**

➔ **Neexistují regionální centra**

POČET KURZŮ PODLE ZAMĚŘENÍ VE STAVEBNICTVÍ



PRŮMĚRNÉ CHARAKTERISTIKY KURZŮ

Průměrná délka

- ➔ 4 dny/ 29,5 vyučovacích hodin (**124** z 196 kurzů je **jednodenních**)
- ➔ 6,7 vyučovacích hodin na jeden den školení

Průměrná cena

- ➔ 246 Kč vč. DPH na jednu vyučovací hodinu
- ➔ 6 073 Kč vč. DPH
- ➔ 195 Kč včetně DPH na jednoho

lektora za hodinu

Průměrný počet lektorů

- ➔ 2 lektory na jeden den kurzu



SWOT ANALÝZA

Silné stránky (Strengths)

- Kvalitní a stabilizovaný systém učňovského, středního i vysokého školství
- Zavedený systém celoživotního vzdělávání pro některé profese
- Vybudované systémy ČŽV velkých stavebních firem
- Možnost získání kvalifikace
- Existence profesních cechů, komor, které pečují o profesi
- Technická podpora od výrobců stavebních materiálů a výrobků pro stavby

Slabé stránky (Weaknesses)

- Nízký zájem o vzdělání v řemeslných oborech
- Nepružný systém vzdělávání k novým technickým a technologickým přístupům
- Nízká provázanost s praxí
- Nedostatečná zainteresovanost, podpora především OSVČ
- Jazyková bariéra
- Nedostatečné mezioborové vzdělávání

Příležitosti (Opportunities)

- Existence nevládních a komerčních vzdělávacích institucí
- Zavádění nových požadavků a předpisů v souvislosti se státní podporou či kontrolou při zavádění energeticky úsporných staveb
- Existence nevládních profesních institucí
- Důsledky krize vyvolávající nutnost rekvalifikací
- Využití evropských fondů pro financování vzdělávání i dalšího vzdělávání
- Nedostatečné množství profesí schopných provádět koordinaci prací pro energetickou úspornost

Hrozby (Threats)

- Neexistence motivace ke vzdělávání (hlavně u OSVČ)
- Pokles zájmu o učňovské školství
- Nevýžadování odborné kvalifikace u technických dozorů ve smyslu živnostenského oprávnění
- Diskontinuita vzdělávacích programů realizovaných na základě jednorázové dotace
- Využívání nekvalifikovaných pracovníků
- Často odlišný přístup k zahraničním krátkodobým pracovníkům

ANALÝZA 5P

PRODUKT (PRODUCT)	<ul style="list-style-type: none"> - školení - on-line kurzy, školení ve třídách, - praktické názorné ukázky - popis existujících modelů nebo vyrábění modelů účastníky při praktických cvičení, - konzultace - poradenství, diskuse nebo prezentace, - konference - prezentace, propagační akce, setkání atd.,
CENA (PRICE)	<ul style="list-style-type: none"> - realistické stanovení cen dodávek školení, pronájem zařízení, vybavení, odborných školitelů, kontroly na místě (dle systému měření a kontroly) atd., - poskytovat výsledky odpovídající investovaným prostředkům a povzbudit obchodní společnosti, aby školily své pracovníky, - udržení nízkých nákladů a cenová dostupnost pro určitá odvětví má zásadní význam pro zachování životaschopnosti, - další finanční prostředky budou vynakládány na průběžné aktualizace školicích programů a dovybavení školicích center, - zachování pravidelného využívání maximální kapacity (vytíženost) center, - podpora obchodních a odborných znalostí je zásadní.
MÍSTO (PLACE)	<ul style="list-style-type: none"> - otevírací doba musí být co nejdelší a flexibilní, aby vyhovovala účastníkům kurzů i zájemcům o odborné konzultace, maximální využití kapacity (vytíženost center) je však zásadní, - služby (školení a jednorázové konzultace), budou dostupné během celé otevírací doby, - zachování dostupnosti a bezpečnosti pro všechny (bezbariérová opatření), - první dojmy z místa konání jsou důležité (navození příjemné atmosféry prostředí učeben a výcvikových místností).
PROPAGACE (PROMOTION)	<ul style="list-style-type: none"> - Osobní doporučení: jsou nejlepší formou propagace ve střednědobém až dlouhodobém horizontu, ale nemají žádný vliv na začátku etapy. Úroveň obsluhy a poskytování služeb musí být udržovány na vysoké úrovni tak, aby podporovaly další pozitivní osobní doporučení. - Sociální média: jsou moderní formou osobního doporučení, která mohou zahrnovat Facebook, Twitter, Instagram, LinkedIn apod. Jsou nejužitečnějšími propagačními nástroji pro poskytování neustálé podpory a mohou také poskytnout zpětnou vazbu od uživatelů a cílových skupin. - Webové stránky: jsou obvykle založeny při zřízení školicího centra a jsou užívány k podpoře účasti na vzdělávacích akcích, konferencích a prezentacích, webinářů a slouží k informování cílových skupin o nových produktech a školení. - Zpravodaje: umožňují představení nových produktů a školení a informují, kde jsou k dispozici školení. On-line informační bulletiny jsou stále více populární především v souvislosti se sociálními médii a na internetových stránkách. - Propagační prostřednictvím reklamy v médiích a reklamních letáků se osloví specifické cílové skupiny. - Speciální akce: pravidelné akce mohou podpořit centra pomocí speciálních vystoupení konkrétních školitelů a významných osobností. - Spojení s ostatními projekty a promočními akcemi. - Komunita: pravidelné spojení s komunitou je nezbytně nutné pro podporu školení o nZEB.
LIDÉ (PEOPLE)	<ul style="list-style-type: none"> - pečlivý výběr školitelů s dostatečnou odbornou znalostí a schopností tyto své znalosti rozvíjet a předávat účastníkům kurzů, - zajištění dalšího odborného vzdělání školitelům (školení školitelů), aby mohli poskytovat kvalitní a aktuální informace.



ZÁVĚR

- ➔ Na základě povinnosti **rozšiřovat podíl budov nZEB** ve stavebním fondu, vznikla potřeba vyšší odborné kvalifikace pracovníků ve stavebnictví.
- ➔ Řešením tohoto nedostatku se zabývá iniciativa **BUILD UP Skills**, na kterou navazuje projekt **Train-to-NZEB**.
- ➔ Existuje řada možností využít finanční dotace z evropských fondů i rozpočtu ČR.
- ➔ Nejvíc přijatelná délka vyučovacího kurzu – 1 den/cca 7 vyuč. hodin.



Děkuji za Vaši pozornost.

Nataliya Anisimova
natalie.anisimova@svn.cz