



Asigurarea sustenabilității
***Building Knowledge Hub
România (BKH RO):***
plan de afaceri și posibilități
de colaborare cu partenerii
interesați

WORKSHOP

"Calitate și conformitate în construcții prin formarea profesională a actorilor implicați în implementarea clădirilor nZEB în România"

20 OCTOMBRIE 2016

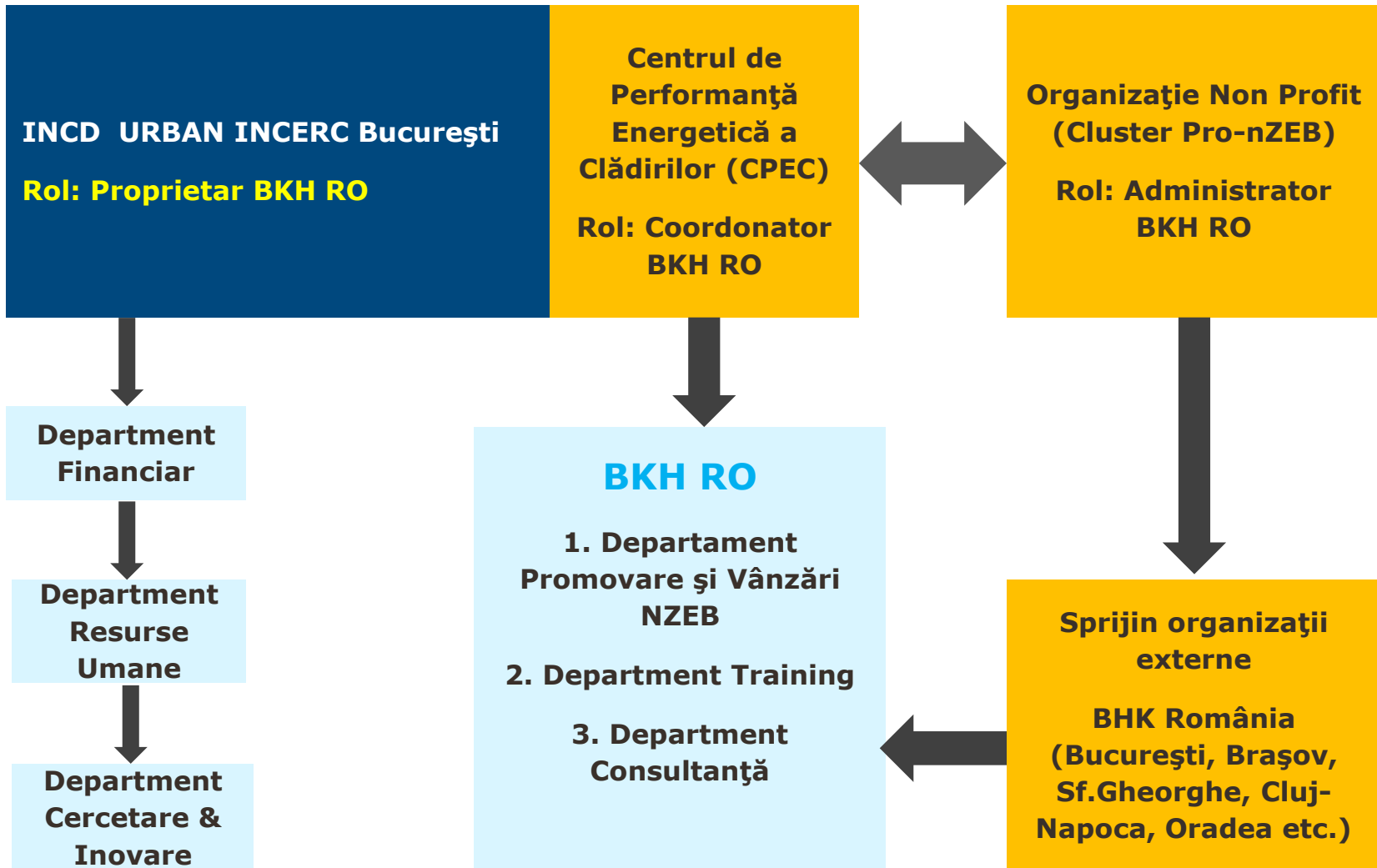


Oferta BKH România

- **programe de formare profesională în domeniul NZEB pentru:**
 - lucrători în construcții (pe șantier)
 - primii 600 lucratori pregatiti (sprijin proiect!)
 - specialiști (arhitecți, proiectanți, experți, auditori energetici etc.)
 - 120 (sprijin proiect!)
 - factori de decizie (responsabili în administrația publică / instituții de finanțare, proprietari, dezvoltatori și agenți imobiliari etc.)
 - 180 (sprijin proiect!)
 - programe de Train the Trainers în domeniul nZEB - 25p (proiect!)
- **servicii de consultanță pentru implementarea conceptului și principiilor NZEB**
- **demonstrații practice și integrare soluții NZEB**
- **promovare & dezvoltarea pieței pentru asigurarea eficienței energetice în clădiri**



Structură BKH România



PUNCTE TARI

- ❑ un sistem inovator de knowledge sharing bazat pe tehnologii și concepte NZEB EU
- ❑ o serie de experți NZEB in-house sau colab.
- ❑ module dedicate pentru abordarea NZEB care incorporează modele funcționale la nivel EU
- ❑ conectarea cu piața pentru facilitarea implementării soluțiilor NZE în clădiri
- ❑ angajare pro-activa pentru inlaturare bariere
- ❑ promotori recunoscuti ai conceptului NZEB pe piața locală

OPORTUNITĂȚI

- ❑ sprijin specializat pentru creșterea pieței eficienței energetice in cladiri
- ❑ extinderea rețelei BKH la nivel național
- ❑ **parteneriate** cu alte entități relevante(national, international)

PUNCTE SLABE

- ❑ infrastructură limitată pentru componenta de practică a programelor de formare
- ❑ lipsa certificărilor pentru livrarea programelor de training acreditate
- ❑ lipsa de personal permanent pentru training și consultanță NZEB
- ❑ suport limitat al administratiei centrale&locale si in general al sectorului (prioritati diverse?)

AMENINȚĂRI

- ❑ interes slab în piață pentru expertiză NZEB (muncitori, specialiști, consumator final)
- ❑ lipsa de interes pentru colaborare din partea actorilor relevanți activi în NZEB
- ❑ fragmentarea sectorului cauzată de lipsa de încredere și suprapunerea de concepte existente pe piață (pasiv, verde, NZEB)
- ❑ modificări de natură politică în abordarea și planificarea implementării angajamentelor strategice la nivel național

Modele de Parteneriat

Model A: Producători / Furnizori de materiale pentru construcții și soluții cu expertiză / interes pentru EE/NZEB

Model B: Furnizori de programe de training pentru ocupații relevante în domeniul eficienței energetice în clădiri, clădiri verzi și NZEB

Model C: Colaborare cu parteneri activi în proiecte EU care au la bază concepte ca: NZEB, pasiv, verde



Model D: Companii de construcții cu preocupare pentru NZEB

... **Propuneri?**

De ce să fii partener BKH RO? / Beneficii

- Acces la noile programe de training pentru muncitori în construcții, specialiști și factori de decizie și servicii de consultanță pentru implementarea NZEB;
- Acces la materialele de training elaborate în cadrul proiectului, în anumite condiții și în strânsă legătură cu drepturile de proprietate intelectuală ale CE și ale tuturor partenerilor proiectului;
- Derularea de cursuri în numele rețelei BKH, cu condiția ca trainerii care vor conduce cursurile să urmeze cursurile locale de train-the-trainers;
- Afiliere la rețeaua BKH și expunere la nivel național și european;
- Acces la materialele și activitățile de promovare și comunicare elaborate în cadrul proiectului;
- Partener în noi proiecte (nationale, europene) legate de formarea profesională a personalului în construcții și promovarea eficienței energetice și RES în clădiri.

Responsabilități

- Raportare cu privire la programele de training elaborate în cadrul proiectului Train-to-NZEB derulate;
- Sprijin ACTIV pentru dezvoltarea ulterioară a programelor de training și materialelor prin furnizarea de feedback și propunerea de noi subiecte și materiale;
- Respectarea drepturilor de proprietate intelectuală ale partenerilor și ale cerințelor etice ale CE și programului Orizont 2020;
- Participarea activă la schimbul de cunoștințe, proiecte și informații în cadrul rețelei BKH RO.



Parteneriate inițiate BKH RO

TRAINING

NAȚIONAL

**Romstal
ROGBC**

REGIONAL

ABMEE

Asociația Casa Pasivă

GENIUS Universitatea Transilvania

Universitatea Tehnică din Cluj-Napoca

EvoHouse

...

SUPPORT BKH

**Fabryo
Saint-Gobain
Wienerberger
PPTT**

...



**Viitorul este
NZEB!**

**Srijiniți construcția de clădiri
cu consum de energie aproape
egal cu zero!**

**Conectați-vă
la BKH RO!**

Vă mulțumesc!

Ciprian Nanu, Business Development Group
nzeb@bdgroup.ro

